

new horizon

ORIGINALE

Essere unici su una tecnologia che ha oltre 100 anni di età è difficile se non impossibile. New Horizon è **originale** perché non è copia di alcun prodotto attualmente sul mercato: il progetto nasce da un foglio bianco; le soluzioni escogitate anticonvenzionali.

MATERIALI

Un prodotto di qualità utilizza componenti di qualità. Nella semplicità dei prodotti, New Horizon utilizza le migliori materie prime disponibili: MDF HD; alluminio aeronautico, acciaio armonico ...
Un oggetto non deve solo **sembrare** ben costruito ma deve **essere** ben costruito.

STILE

Quando l'estetica accompagna la funzione nasce lo stile. Perché produrre un oggetto anonimo quando con lo stesso impegno si può costruire un oggetto bello? New Horizon pone attenzione al design di tutta la produzione. Sobrietà ed eleganza contribuiscono alla nascita di un nuovo classico.

PERSONE

Dietro le cose, le persone. New Horizon si affida a **maestranze** qualificate per la produzione dei semilavorati. Artigiani specializzati che lavorano per i settori più diversi: mobili di design; meccanica di precisione; nautica da diporto. Ogni oggetto è frutto del lavoro manuale dell'uomo e di un uomo.

Questo e altro è **New Horizon**. Apparecchi, accessori e oggetti pensati per essere proposti nel mercato attuale, globale e indistinto, armati della forza identitaria di un prodotto locale e personale.

È **NEW**, in inglese, perché è diretto a tutti; è **HORIZON**, in latino, perché frutto della storia e della cultura di cui siamo permeati.

* * * * *

New Horizon nasce alla fine del 2016 con l'obiettivo di produrre giradischi e accessori correlati progettati e costruiti totalmente in Italia con la qualità, il design e l'affidabilità che il vero Made in Italy è in grado di offrire.

Ma la vera grande sfida che mai termina è quella di proporre qualità e bellezza ad un prezzo abbordabile che si può senz'altro qualificare economico nei primi modelli della gamma offerta.

L'attuale produzione si compone di 3 modelli di giradischi, un super alimentatore esterno e da una serie di accessori per i giradischi New Horizon e per altri marchi già presenti sul mercato.

Una giovane azienda che promette grandi cose per il futuro.



GD1

Il modello di entrata della gamma già dispone di tutte le particolarità costruttive che caratterizzano i prodotti New Horizon. Materiali di alta qualità vengono utilizzati diffusamente nel prodotto quali il piatto in metacrilato cristallino, il perno in 3 parti di acciaio e alluminio e un motore sincrono a corrente alternata.

Grande attenzione alla progettazione e, vera e propria chicca del prodotto, è il sistema di isolamento del motore: un giradischi a telaio rigido come il New Horizon GD1 è molto sensibile alle vibrazioni, sia captate dall'esterno che autogenerate e il sistema proprietario utilizzato minimizza le vibrazioni fin quasi a farle sparire. Il braccio in alluminio ha la possibilità di lavorare in condizioni ottimali e il rumore captato dalla testina è estremamente ridotto con un risultato all'ascolto di grande livello.

Cura dei dettagli, materiali di qualità, progetti esclusivi e non ultimo un design che coniuga la modernità ad una classicità elegante.

Non ci si poteva aspettare nulla di meno da un prodotto interamente MADE in ITALY.

Turntable System	Single Rigid Plinth
Tonearm	8.6" Aluminium Arm
Cartridge	AT MM carbon stylus pre-mounted
Drive System	External Silicone Drive Belt
Motor	Synchronous AC
Decoupling	Motor by Springs
Speed	33 1/3, 45 rpm
Speed Selection	Mechanical
Platter	10mm / 0.85Kg Crystal methacrylate, Laser cutted
Anti-skating	Mechanical by Spring
Size (WxDxH)	450 x 365 x 102 mm
Weight (Shipping)	5.9 (7.3) kg
Finish	Matt Black or White coating
Included accessories	RCA Interconnection Cables Laptop wired 24VAC / 500mA Power Supply Crystal methacrylate Dust Cover Owner Manual Cartridge Reference Template Pick-up Cartridge AT MM, Carbon stylus



GD 2

Un giradischi importante dal progetto complesso e che grazie ad una ingegnerizzazione intelligente rimane di un design pulito, sobrio e modernamente tradizionale.

La doppia base riduce il rumore di fondo e moltiplica le qualità sonore dell'apparecchio; il braccio in carbonio immune da vibrazioni indesiderate fa esprimere la musica con naturale nitidezza; il piatto di spessore e peso più elevato stabilizza la rotazione e dona presenza e autorevolezza alla riproduzione dei dischi.

Design moderno ed elegante, finiture di qualità elevata, costruzione affidabile ed attenta ai particolari: le caratteristiche che identificano i prodotti New Horizon sono tutte presenti nel modello GD 2.

Turntable System	Double Rigid/Decoupled Plinths
Tonearm	8.6" Carbon arm
Cartridge	Not provided
Drive System	External Silicone Drive Belt
Motor	Synchronous AC
Decoupling	Motor by Springs, Arm by Plynth
Speed	33 1/3, 45 rpm
Speed Selection	Mechanical
Platter	12mm / 1,05Kg Crystal methacrylate, Machined
Anti-skating	Mechanical by Weight
Size (WxDxH)	450 x 365 x 130 mm
Weight (Shipping)	7.2 (9.3) Kg
Finish	Matt Black or White coating
Included accessories	RCA Interconnection Cables Laptop wired 24VAC / 500mA power supply Crystal methacrylate Dust Cover Owner Manual Cartridge Reference Template Anti-Skating Weight 2 x Arm's Balancing Weight



GD 3

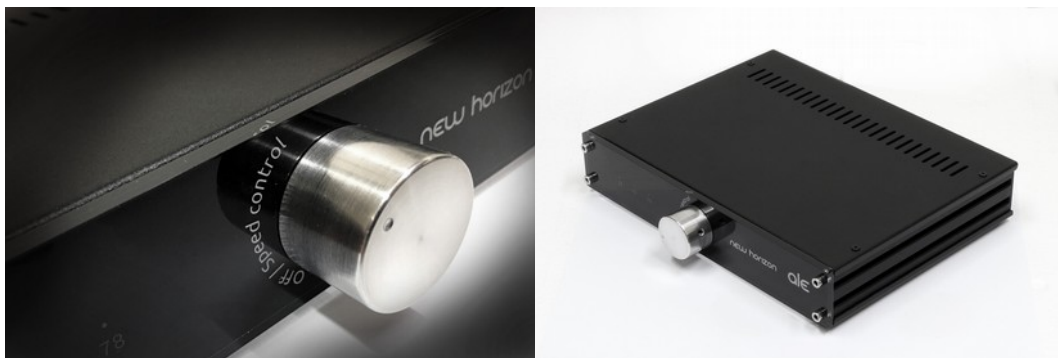
Naturale completamento della serie GD: 3 plinti per le 3 componenti fondamentali del giradischi.

Motore, perno e braccio di lettura insistono ognuno su un proprio telaio e sono disaccoppiati dagli altri così da limitare ancora di più le possibili interazioni. Il percorso del rumore diventa più lungo e viene dissipato dai diversi materiali incontrati nel tragitto.

La silenziosità del GD 3 è esemplare. Il bassissimo rumore di fondo fa sì che anche i più piccoli dettagli emergano dai solchi del vinile con la grazia e la dolcezza che solo un grande sistema di riproduzione analogico può fornire.

L'armonia delle forme e la finezza del disegno sono amplificate dalla generosità delle dimensioni dell'attuale modello di punta del catalogo. Una soddisfazione per gli occhi, per la mente e per il cuore.

Turntable System	Triple Rigid/Decoupled Plinths
Tonearm	9" Aluminium Arm
Cartridge	Not provided
Drive System	External Silicone Drive Belt
Motor	Synchronous AC
Decoupling	Motor by Springs, Arm by Plynth, Bearing by Plynth
Speed	33 1/3, 45 rpm
Speed Selection	Mechanical
Platter	25mm / 2.1Kg Crystal methacrylate, Machined
Anti-skating	Mechanical by Weight
Size (WxDxH)	450 x 365 x 165 mm
Weight (Shipping)	11.9 (15.3) kg
Finish	Matt Black or White coating
Included accessories	RCA Interconnection Cables Laptop wired 24VAC / 500mA Power Supply Crystal methacrylate Dust Cover Owner Manual Cartridge Reference Template Anti-skating Weight 3 x Arm's Balancing Weights Arm's Specific Tools



ALE

Alimentatore Esterno a controllo digitale, dedicato ai giradischi della serie GD.

Attraverso un software proprietario, l'ALE gestisce l'energia proveniente dalla rete elettrica e consegna al motore del giradischi la tensione giusta alla frequenza esatta.

Il microprocessore analizza la corrente in ingresso e la rielabora fornendo una tensione pulita e costante. Indipendentemente dalla frequenza di rete, attraverso un quarzo di precisione, genera una sinusoide perfetta, immune da disturbi.

In questo modo il giradischi beneficia di una miglior rotazione del piatto, esattamente al numero di giri richiesto.

L'ALE consente la selezione della velocità di 33,3 - 45 - 78 giri al minuto.



GD Clamp

Peso pressadisco stabilizzatore in alluminio aeronautico da 510 gr.



GD Adapter 45

Adattatore universale per l'utilizzo dei vinili da 7" (45 giri)



GD Carbon Spacers

Kit per la regolazione in altezza (VTA) del braccio del giradischi New Horizon **GD 2**. Il set è composto da 3 dischi in metacrilato di diverso spessore per una regolazione fino a +6mm.



GD 12 Platter

Piatto in metacrilato cristallino da 12 mm di spessore con adattatore perno in alluminio per **GD 1**



GD Special Ball

Sfera di precisione in ceramica (ossido di allumina). Il bassissimo valore di attrito di questo materiale lo rende perfetto per ottenere il massimo delle prestazioni dai perni dei giradischi. La Special Ball è utilizzabile su tutti i modelli della serie **GD**.

new horizon

Made in Italy

www.newhorizonaudio.com

Distribuito da
AudioMondo
tel. / fax 075 8948087

www.audiomondo.com
info@audiomondo.com

Descrizioni, caratteristiche e prezzi soggetti a modifica senza preavviso.
I colori rappresentati possono non corrispondere alle realtà