

Interpreter n° 72

DAC a 32 bit



Inarrivabile musicalità; riproduzione musicale dinamica, trasparente, spaziale; bassi potenti e profondi; ritmo e timing a carattere live.

Ingressi ed uscite digitali sono accoppiate a trasformatori e sono potential-free. Presenti anche ingressi ed uscite digitali ottiche.

Vasto range di frequenza di campionamento sincronizzate PLL.

Filtro digitale FIR a gruppo di ritardo costante, deenfasi digitale e sincronizzazione clock virtualmente jitter-free.

Ritardo di gruppo, fase e impulso ottimizzati. Filtro analogico GIC con uscita in classe A.

7 stadi di alimentazione separati e stabilizzati per sezioni analogica e digitale.

DAC e 2 alimentatori esterni da 50 VA (sezione digitale e analogica separate) integrati in pesanti solidi e massicci contenitori con pannello frontale in acrilico nero lucido. Piedini assorbenti cromati a specchio.

Connettori RCA di ingresso e uscita placcati oro.

Ogni apparecchio arriva corredato dal proprio foglio misure della risposta in frequenza. Altre misure fornibili a richiesta.



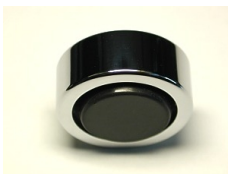
Sezione ingressi digitali con trasformatori professionali, foto sezione stabilizzazione dell'alimentazione



2 trasformatori da 50 VA rispettivamente per la sezione digitale e per quella analogica (integrati negli alimentatori esterni)



Connettori RCA dorati sul pannello posteriore



Massicci piedini assorbi risonanze cromatiche

Digital inputs : 1 optical input (Toslink 176, format EIAJ CP-340/RC-5720), 2 unbal. inputs (1 x Cinch, 1 x BNC, format SPDIF), input resistance 75 Ohms, 1 bal. input (XLR, format AES/EBU), input resistance 110 Ohms, all Cinch- and XLR inputs are transformer-coupled

Maximal input word length : 24 bit

Input sampling rates : 32 kHz / 44,1 kHz / 48 kHz (PLL synchronized), amplitude: SPDIF: 0,2 V_{ss} to 1,2 V_{ss}, AES/EBU: 0,5 V_{ss} to 5 V_{ss}

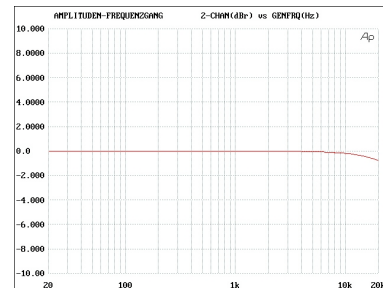
Digital outputs : 1 optical output (toslink 176, format EIAJ CP-340/RC-5720), 1 unbal. output (cinch, format SPDIF), amplitude: 0,42 V_{ss} into 75 Ohms, 1 bal. output (XLR, format AES/EBU), amplitude: 3,0 V_{ss} into 110 Ohms, cinch- and XLR outputs are transformer-coupled

Digital filter : multiplier with 32 bit accumulator, 8-times oversampling, 3-pol FIR filter with constant group delay, digital deemphasis, stopband attenuation >118 dB, passband signal ripple < +/- 0,00002 dB

Analog filter : impulse-, phase- and group delay optimized GIC filter

Analog output : output voltage: 2,27 V_{eff} into 10 kOhms at digital 0 dBFS, output resistance: 39 Ohms, level difference left/right at 1 kHz: <0,08 dB

Frequency response : <2 Hz - 20 kHz -0,9 dB (one channel shown in diagram)



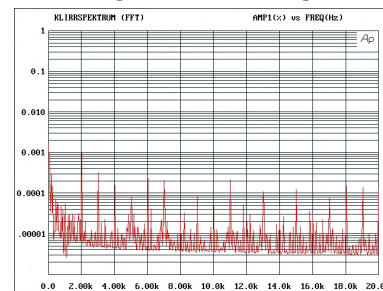
Crosstalk : 122 dB (at 1 kHz, digital 0 dBFS, opposite channel digital -999 dBFS)

Max. DC output offset : +/- 12 mV (at digital -999 dBFS)

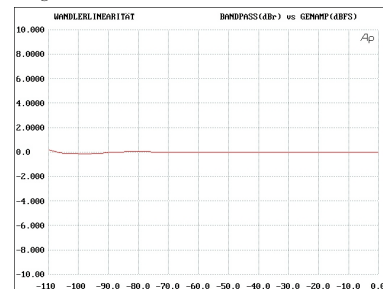
Signal to noise ratio : -102,5 dB (A-weighted, referenced to 500 mV_{eff}, input digital -999 dBFS, shields of output jacks floating)

Total harmonic distortion (THD+N) : 0,0015 % at 2,27 V_{eff} into 10 kOhms (input: 24 bit, 1 kHz, digital 0 dBFS, shields of output jacks floating, measuring bandwidth 22 Hz - 22 kHz)

Harmonic spectrum at 1 V_{eff} output (24 bit, 1 kHz) :



Typical deviation from ideal converter linearity (24 bit, 1 kHz) : (one channel shown in diagram)



Dimensions : W 284mm * H 70mm * D 260mm (converter), W 133mm * H 70mm * D 240mm (external power supplies)

Weight : 8,7 kg (digital to analog converter inclusive 2 external power supplies)